

Valise Feux de Carrefour de Jeulin

Adaptation pour la carte Arduino

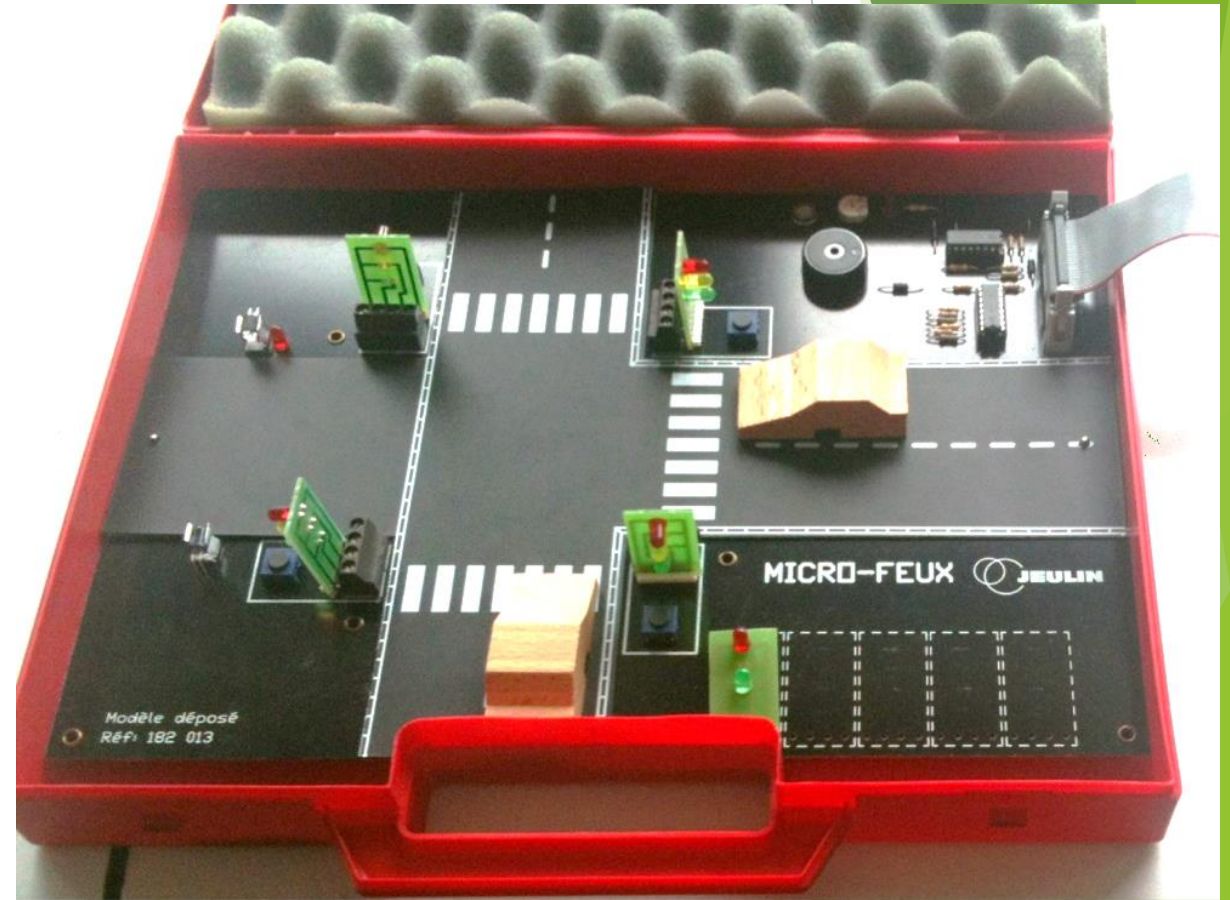
Valise de Feux de Carrefour

Comment réutiliser cette maquette avec des cartes programmables telles que la carte Arduino ou PicAxe ?



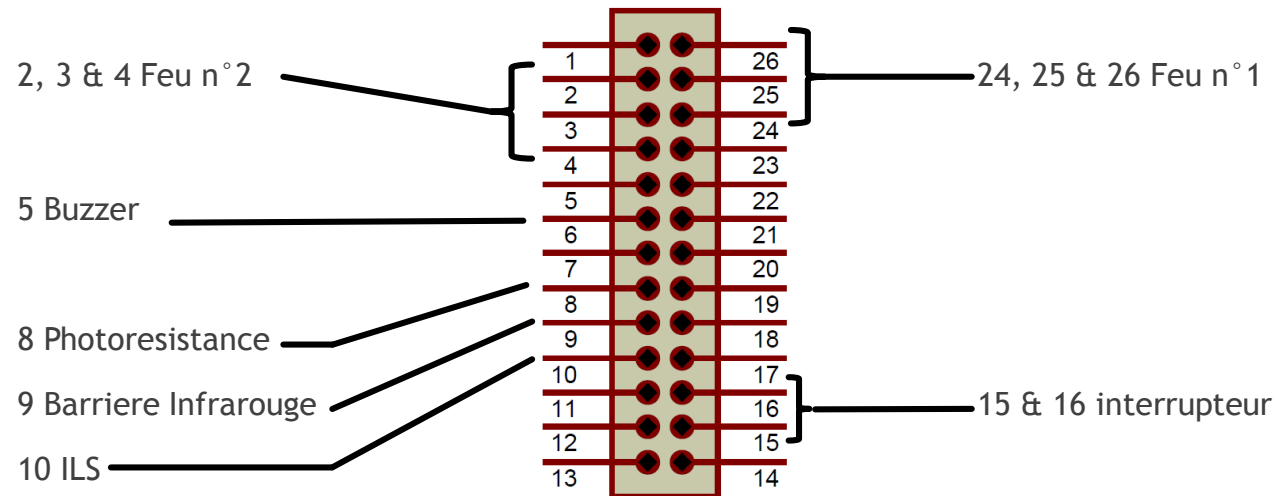
Il suffit de graver une petite carte d'adaptation à l'aide de notre CharlyRobot.

Ici, je ne parlerai que de la carte d'adaptation pour l'Arduino mais si certains d'entre vous désire la version PicAxe, je m'y pencherai dessus.



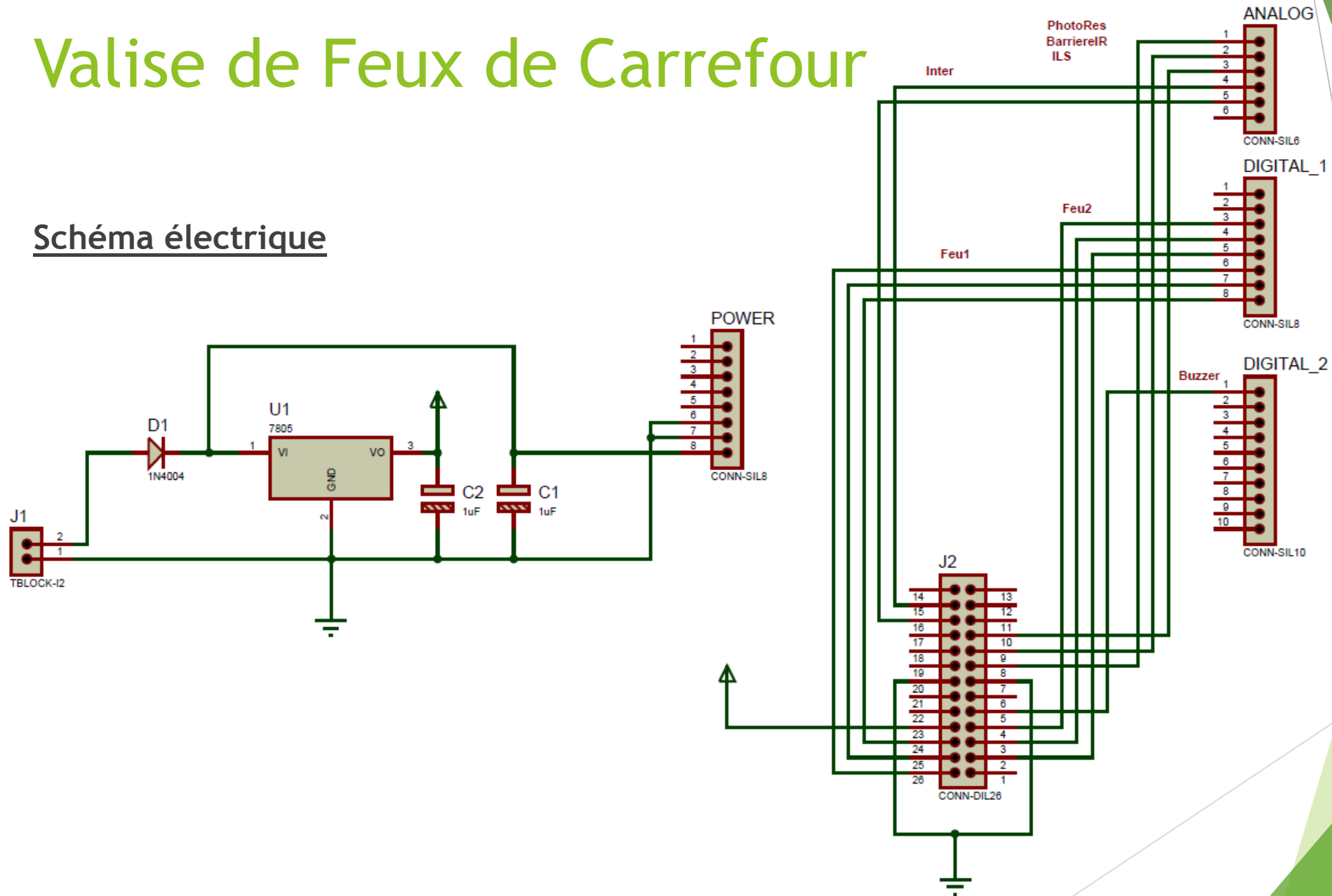
Valise de Feux de Carrefour

Comment les signaux des différents capteurs et actionneurs sont-ils branchés sur le connecteur ?



Valise de Feux de Carrefour

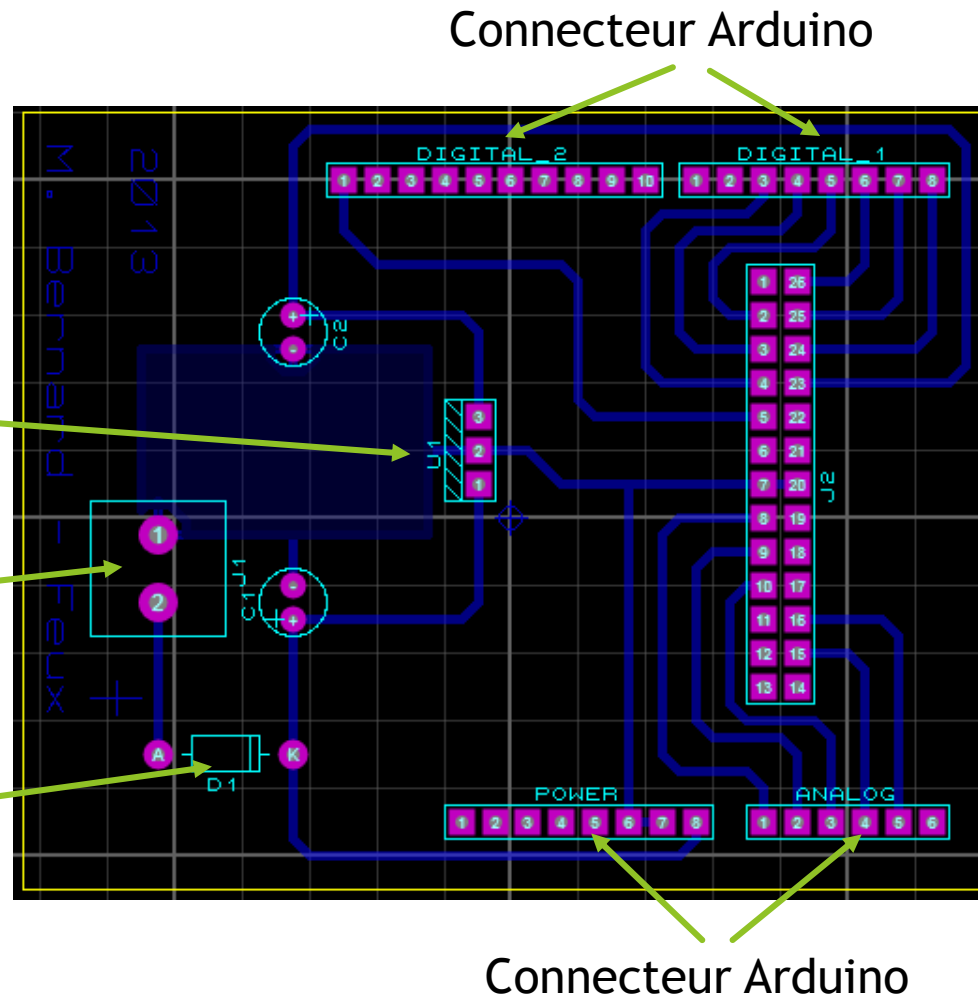
Schéma électrique



Typen

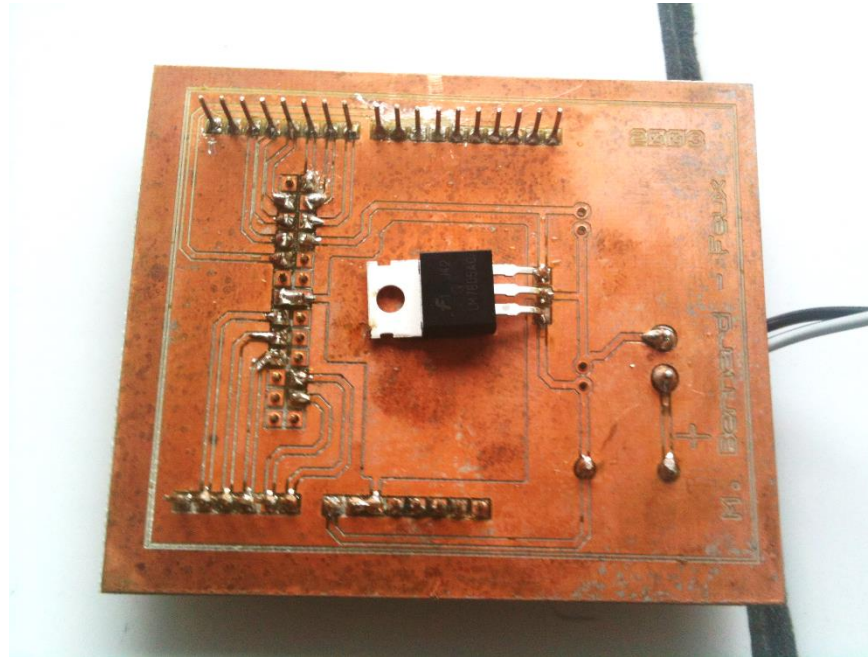
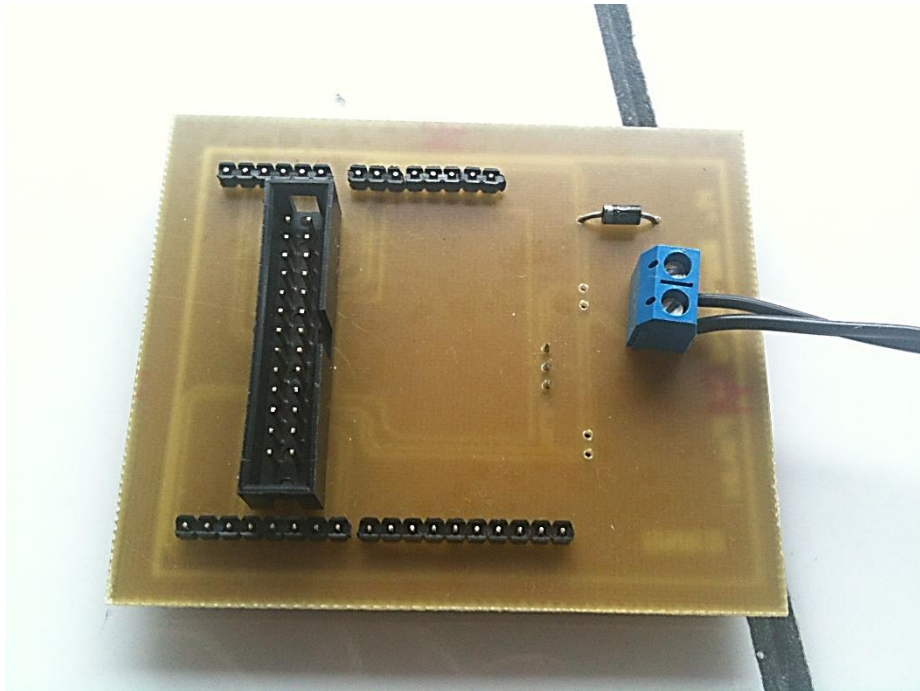
Connecteur
D'alimentation

Diode protection



Valise de Feux de Carrefour

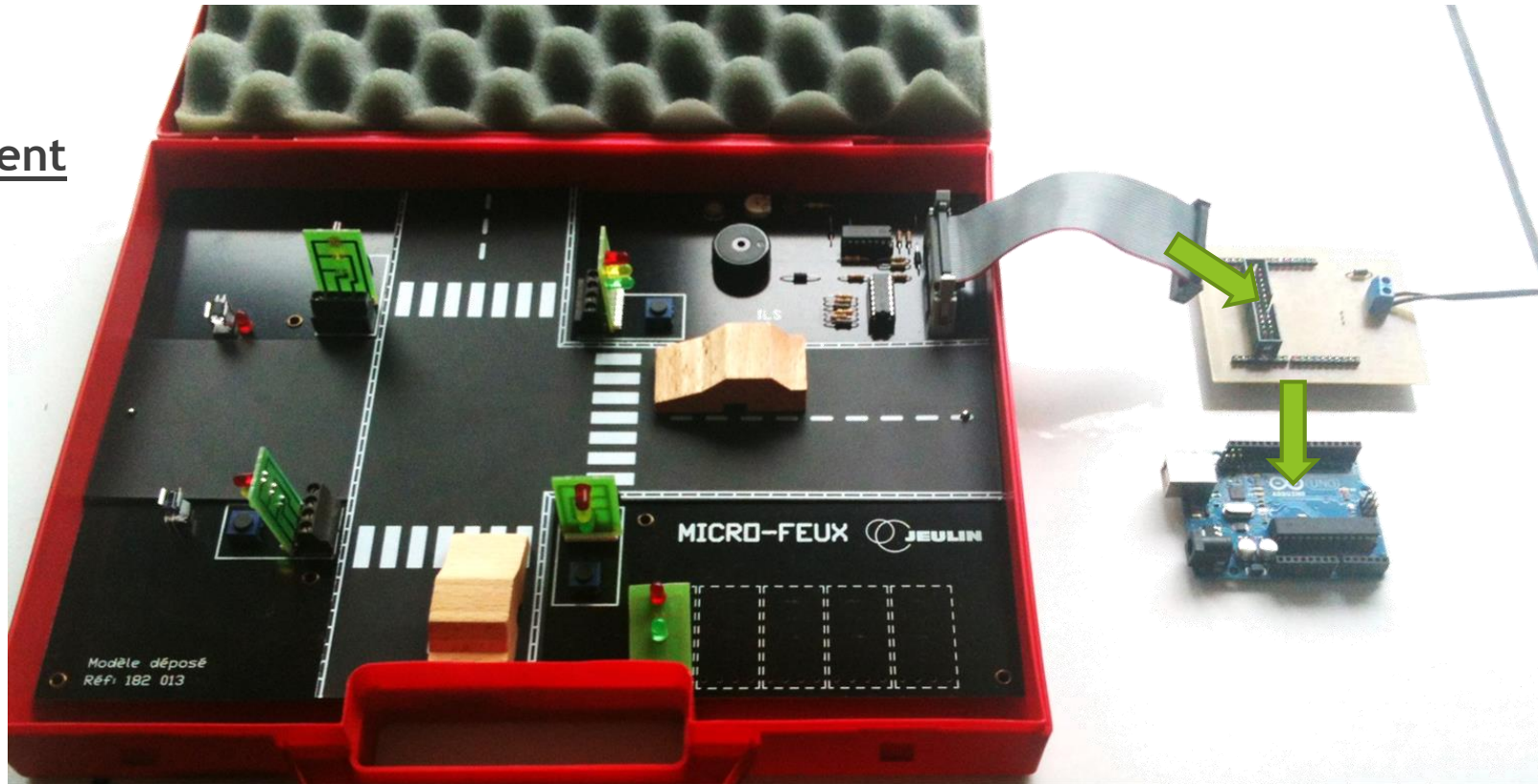
Réalisation



Le régulateur est soudé et replié en dessous pour utiliser le cuivre de la plaque comme radiateur.

Valise de Feux de Carrefour

Branchement



La carte réalisée vient s'enficher sur la carte Arduino, il ne reste plus qu'à brancher la nappe.